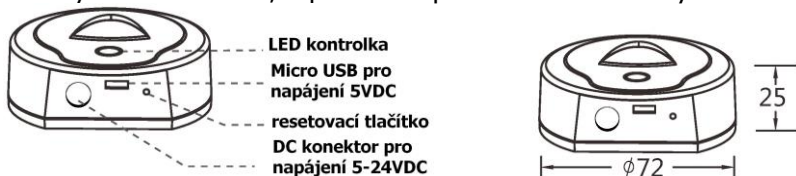


Ovladač – dimLED 069381 WiFi-Relay převodník

Specifikace:

WiFi převodník pro ovládání všech RF přijímačů řady dimLED pomocí zařízení s operačním systémem IOS a Android.

- přenosová frekvence 2,4GHz, dosah až 30 m
- na 1 WiFi lze spárovat až neomezeně přijímačů
- lze vytvořit až 16 zón, 8 předvoleb pro uložení nastavených scén



Instalace:

Stáhněte aplikaci SkySmart



SkySmart



Připojení WiFiRelay k vašemu routeru:

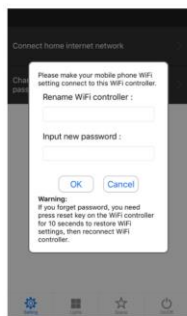
V nastavení WiFi najdete WiFi Relay zařízení a připojte se, otevřete aplikaci SkySmart, v nastavení vyberte „Connect home internetnetwork“, vyberte správný router, zadejte heslo routeru a potvrďte „OK“. Pokud změníte router, nastavte WiFi Relay do továrního nastavení tlačítkem RESET, cca přidržím 10s.



P1



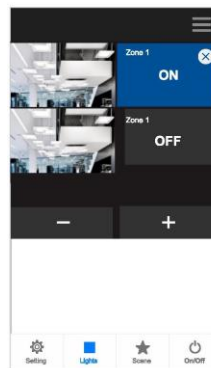
P2



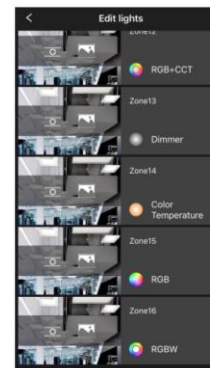
P3

Přidání, editování nebo smazání zóny, připojení přijímače:

1. Vyberte „Lights“ a potom zvolte + k přidání, nebo – k smazání zóny(P4)
2. stiskněte tlačítko vpravo nahoře, objeví se (P5), dotykem na název „Zone“ můžete změnit název, dotykem vlevo na obrázek nebo foto si můžete nastavit obrázek zóny. Dpýtkem vpravo na typ světla se dostanete do nastavení typu přijímače (P6). Dotykem vyberte správný typ přijímače, poté na přijímači zmačkněte tlačítko párování, nebo odpojte a znovu připojte přijímač k napájení, a ihned se dotkněte modrého tlačítka „Match“



P4



P5

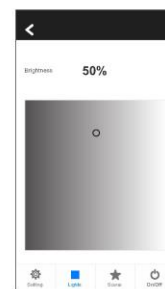


P6



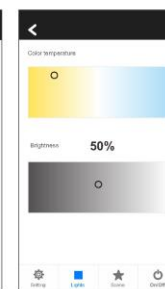
Ovládání světel:

Tlačítkem vpravo vypnete/zapnete jednotlivé zóny, tlačítkem dole vpravo vypnete/zapnete všechny zóny. Tlačítkem vlevo na obrázek zóny vstoupíte na ovládání typů světel (P7-P11)



Dimming

P7



Color temperature

P8



RGB

P9



RGBW

P10

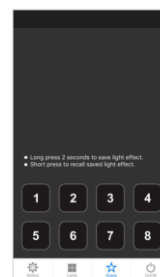


RGB+CCT

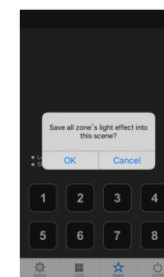
P11

Scény:

nastavte si u jednotlivých světel barvu, jas, nebo vypnutí, dotkněte se tlačítka dole „Scene“ a podržte déle vybranou předvolbu pro uložení. Krátkým dotykem pak kdykoliv vyvoláte uloženou předvolbu.



P12



P13



Zapojení by měla provádět odborně způsobilá osoba.

Dodržujte správné zapojení vodičů, hodnoty napětí a zatížení. Jinak může dojít k poškození zařízení.